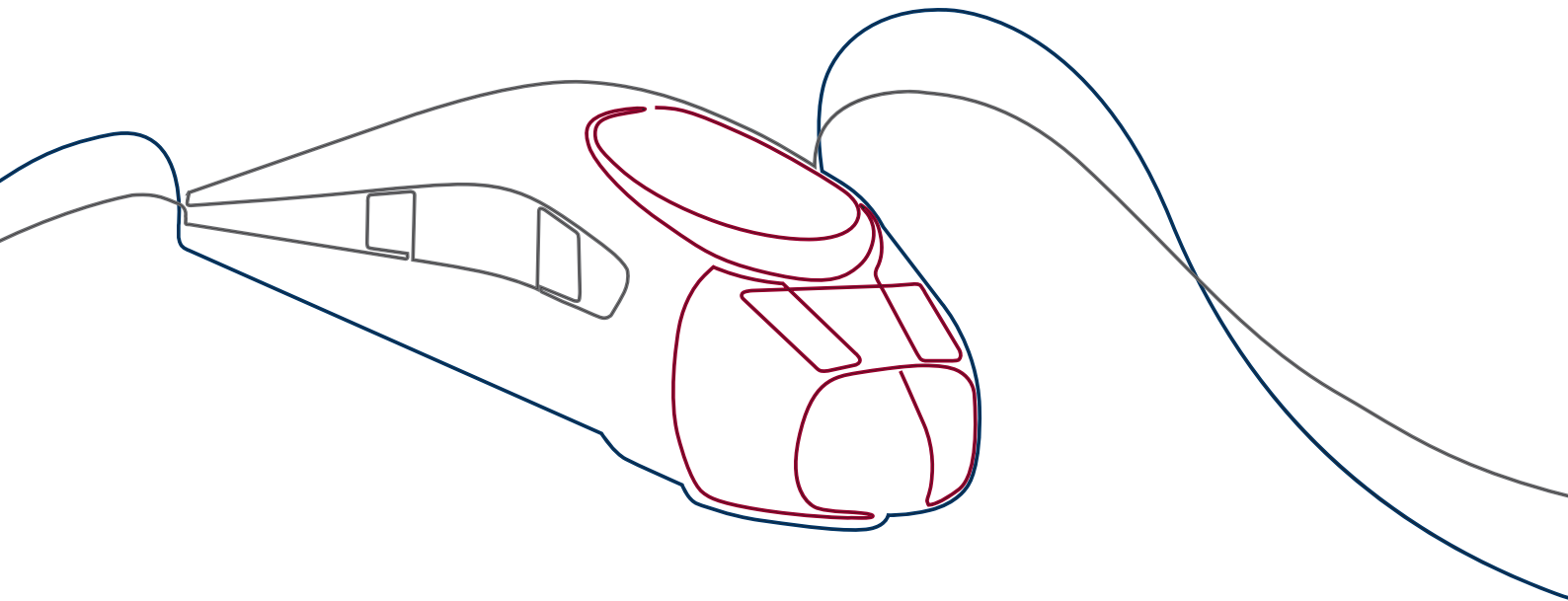
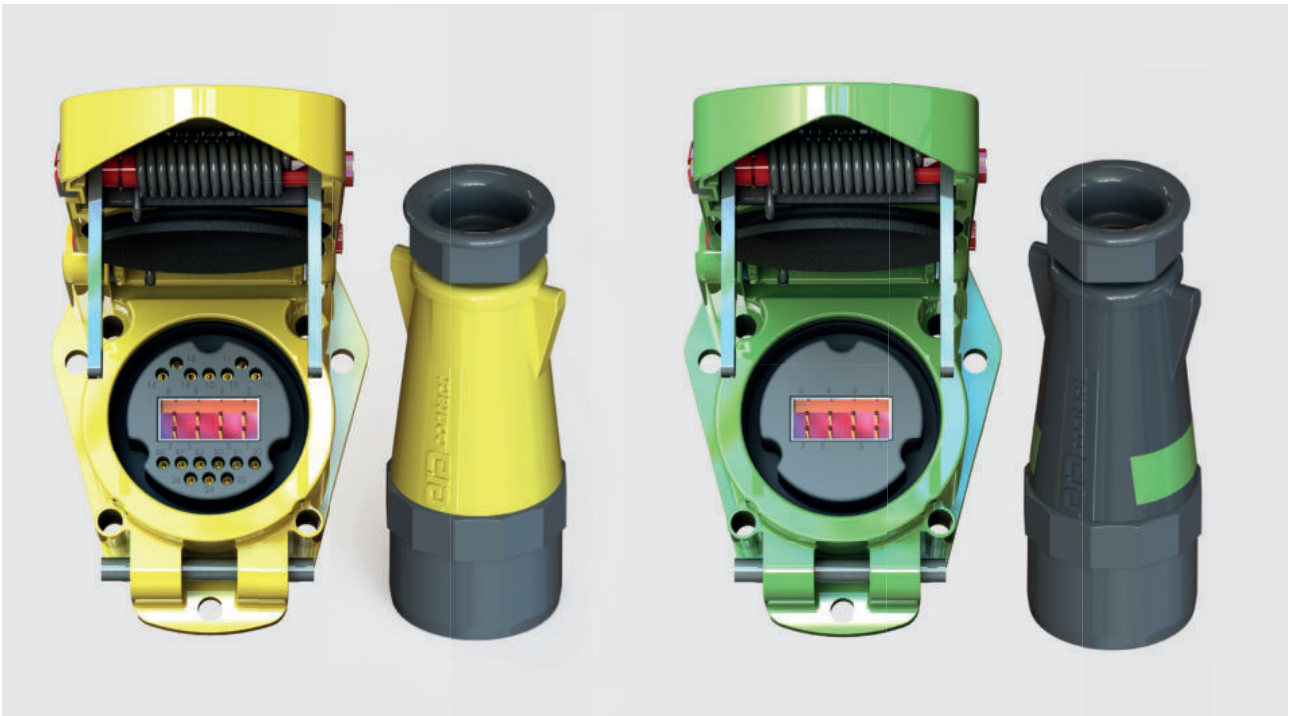


## STECKVERBINDER NACH UIC IT



## STECKVERBINDER NACH UIC IT



### PRODUKTINFO

#### Komponenten:

- Dose
- Stecker

UIC IT ist eine normkonforme Baureihe nach IRS 50558 mit 8-poligem Gigabitmodul.

#### Optionale Varianten:

- Magnetischer Verschluss: deutlichere Verminderung des mechanischen Verschleißes
- Zusätzlich 16 Signalkontakte: erlauben die Steuerung von Systemanwendungen

### EINSATZBEREICH

- High-Speed Ethernetlösung, die betreiberübergreifend für alle Schienenfahrzeuge verwendet werden kann
- Robuste und wirtschaftliche Lösung für den universellen Einsatz der Datenkommunikation
- Die UIC IT kann in bestehende Dosen bzw. Steckverbinder der UIC 558 VE Baureihe als Upgrade eingebaut werden
- Die Maße entsprechen der UIC-558 VE-Baureihe

### FUNKTION

- Die UIC IT ermöglicht die Datenübertragung für Infotainment- und Entertainmentanwendungen mit bis zu 10 GBit/s über ein entsprechendes Modul (4x 2 Kontakte)
- Sicherstellung der Netzverfügbarkeit im Bahnbereich

Qualitätsanspruch: Wir liefern dieses Produkt nach unserem geprüften und zertifizierten Qualitätsstandard



**DIN EN ISO 9001:2015**  
Zertifiziertes  
Qualitätsmanagementsystem



**DIN EN 15085-2 CL1**  
Internationale  
Schweißzulassung für  
Schienenfahrzeuge



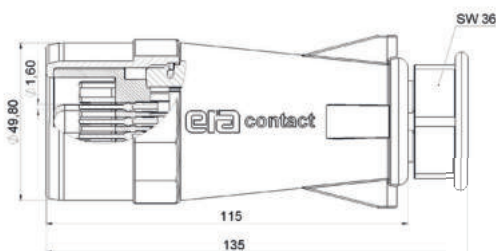
**IRIS Certification® based on  
ISO/TS 22163:2017**  
Qualitätsmanagementnorm  
der Bahnindustrie

## TECHNISCHE DATEN UIC IT

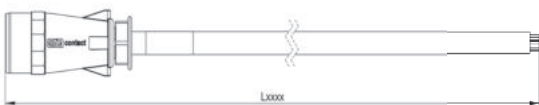
SPEZIFIKATIONEN	BESCHREIBUNG	WERTE & DATEN	
Normen	Bauform Schutzart Brandschutz	UIC IT nach IRS 50558 IP 56 nach EN 60529 EN 45545-2	
Anschlussart	Polzahl Anschlussquerschnitt  Anbindung an Buchsenkontakt Anbindung an Stiftkontakt	<b>24-polig (16+8)</b> (16x) 0,75 - 1,00 mm <sup>2</sup> (8x) AWG 24  Crimp Crimp	<b>8-polig</b> (8x) AWG 24  Crimp Crimp
Gigabitmodul	Kontaktanzahl Datenübertragungsrate Bemessungsstrom pro Kontakt Bemessungsspannung Bemessungsstoßspannungs- festigkeit Verschmutzungsstufe	8 (4x2) bis 10 GBit/s 5 A 50 V 800 V 3	8 (4x2) bis 10 GBit/s 5 A 50 V 800 V 3
Signalkontakte	Kontaktanzahl Bemessungsstrom pro Kontakt Nennspannung Bemessungsstoßspannungs- festigkeit Verschmutzungsstufe	16 10 A 80 V 800 V 3	entfällt
Elektrische Kenndaten	Durchgangswiderstand Isolationswiderstand	≤ 10 mΩ > 100 MΩ	≤ 4 mΩ > 100 MΩ
Mechanische Kenndaten	Kontaktdurchmesser Mechanische Lebensdauer/ Steckzyklen	1,6 mm / 1,04 mm > 10.000	1,04 mm > 10.000
Einsatzbedingungen	Temperaturbereich	-40 °C ... +85 °C	-40 °C ... +85 °C
Materialien	Gehäuse Stecker Gehäuse Dose Kontaktträger Dichtungsteile Kontaktmaterial Kontaktoberfläche: Signalkontakte Gigabitmodul	Thermoplast, glasfaserverstärkt Aluminiumguss Thermoplast, glasfaserverstärkt Elastomere, Silikone Kupferlegierung, beschichtet  Gold Gold	
Gewichte	Stecker (ohne Kabel) Gehäuse Dose (bestückt)	ca. 220 g ca. 670 g	

# STECKER, ANSCHLUSS- & VERBINDUNGSLEITUNGEN UIC IT

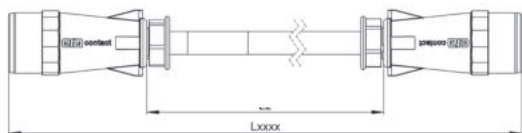
## Stecker: UIC IT



## Anschlussleitung: UICIT-AS- Lxxxx

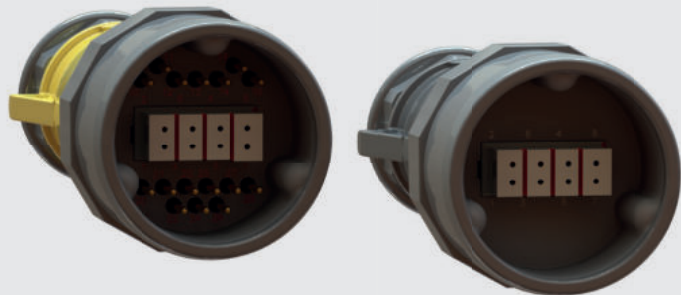


## Verbindungsleitung UICIT-VS-Lxxxx



## Produktinfo

Unsere Stecker sind mit hochwertigen Komponenten zur Datenübertragung ausgestattet, womit sie den hohen Funktions- und Sicherheitsanforderungen im Schienenverkehr dauerhaft gerecht werden.



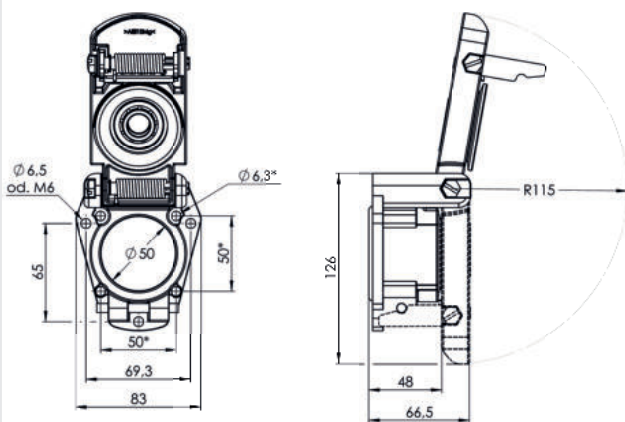
Variante 24-polig (16 + 8)  
Steckergehäuse, Schwefelgelb RAL 1016

Variante 8-polig  
Steckergehäuse, schwarz mit gelb-grünem Streifen RAL 6018

TYP	BESTELLSCHLÜSSEL	BESCHREIBUNG
BAUART	UIC IT	Stecker und Kabel nach UIC IT für die Datenübertragung von Info- und Entertainmentangeboten im Schienenverkehr
PRODUKT	UICIT-AS-LXXXX-P24/P8	UIC IT <b>Anschlussleitung</b> mit Kabelstecker + 8-poliges Gigabitmodul + 16 Signalkontakte; Kabellänge nach Kundenwunsch; Farbe: 24-polig Schwefelgelb RAL 1016/ 8-polig schwarz mit grünem Streifen RAL 6018
	UICIT-VS-LXXXX-P24/P8	UIC IT <b>Verbindungsleitung</b> mit Kabelstecker beidseitig + 8-poliges Gigabitmodul + 16 Signalkontakte; Kabellänge nach Kundenwunsch; Farbe: 24-polig Schwefelgelb RAL 1016/ 8-polig schwarz mit grünem Streifen RAL 6018

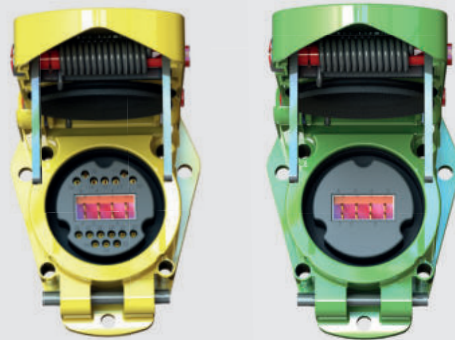
## BUCHSENEINSATZ, LEER- & BLINDDOSE UIC IT

### Dose: UIC IT



### Produktinfo

Unser Dosengehäuse weist mit seiner robusten Bauweise eine erhöhte Beständigkeit gegen mechanische, thermische und chemische Einflüsse auf. Damit ist ein dauerhafter Einsatz unter rauen Bedingungen gewährleistet.



Variante 24-polig (16 + 8)  
Dosengehäuse,  
Schwefelgelb RAL 1016

Variante 8-polig  
Dosengehäuse,  
Gelbgrün RAL 6018

TYP	BESTELLSCHLÜSSEL	BESCHREIBUNG
BAUART	UIC IT	Buchseinsatz, Leer- und Blinddose nach UIC IT für die Datenübertragung von Info- und Entertainmentangeboten im Schienenverkehr
PRODUKT	UICIT-BE-LXXXX	UIC IT <b>Buchseinsatz</b> mit Anschlussleitung + 8-poliges Gigabitmodul + 16 Signalkontakte; Kabellänge nach Kundenwunsch; Farbe: 24-polig Schwefelgelb RAL 1016/ 8-polig Gelbgrün RAL 6018
	UICIT-LDO--P24/P8	UIC IT <b>Leerdose</b> , Gehäuse ohne Buchseinsatz; Farbe: 16- + 8-polig Schwefelgelb RAL 1016/ 8-polig Gelbgrün RAL 6018
	UICIT-BDO-P24/P8	UIC IT <b>Blinddose</b> mit Buchseinsatz, ohne Kontakte; Farbe: 24-polig Schwefelgelb RAL 1016/ 8-polig Gelbgrün RAL 6018



## UNSER PLUS FÜR SIE:

- Termintreue
- Gleichbleibend hohe Qualität weltweit
- Rundum-Service weltweit
- Jahrelanges Knowhow für Ihr Produkt
- Internationale Aufstellung
- Engineering-Service vor Ort - vom Prototyp bis Aftersales
- Originalhersteller
- Ein Team nur für Sie



www.aichele-group.com  
www.bremi.de  
www.era-contact.com  
www.streicherplast.de

aichele GROUP  
GmbH + Co. KG  
Gewerbstraße 44  
75015 Bretten  
Deutschland / Germany  
Phone +49 (0)70 32 - 9 55 30 0  
info@aichele-group.com

BREMI Fahrzeug-Elektrik  
GmbH + Co. KG  
Grüner Weg 1  
19303 Dömitz  
Deutschland / Germany  
Phone +49 (0)38 758 - 304 0  
info@bremi.de

BREMI Fahrzeug-Elektrik  
GmbH + Co. KG  
Vertriebs- und Logistikzentrum  
Einsteinstraße 1  
71083 Herrenberg  
Deutschland / Germany  
Phone +49 (0)70 32 - 955 30 0  
info@bremi.de

streicherplast GmbH + Co. KG  
Friedhofstraße 4  
78588 Denkingen  
Deutschland / Germany  
Phone +49 (0)74 24 98 17-0  
info@streicherplast.de

era-contact GmbH Germany  
Gewerbstraße 44  
75015 Bretten-Gölshausen  
Deutschland / Germany  
Phone +49 (0)72 52 - 971 0  
info.germany@era-contact.de

era-contact Tunisia S.A.R.L.  
Hriza  
7026 El Azib, Bizerte  
Tunesien / Tunisia  
Phone +216 72 - 45 10 10  
info.tunisia@era-contact.de

era-contact (Suzhou) Co., Ltd.  
Building P,  
No. 9 Chang Yang Street,  
Suzhou Industrial Park  
Jiangsu, 215024, P.R. China  
Phone +86 512 - 6299 1800  
info.china@era-ct.com

era-contact Turkey  
Demiryolu Sistemleri San.  
ve Tic. Ltd. Sti.  
Cerklesli OSB Mahallesi,  
Imes-9 Caddesi, No:31,  
41455 Dilovasi, Kocaeli  
Türkei / Turkey  
Phone +90 532 504 38 09  
info.turkey@era-contact.com.tr

era-contact USA, LLC  
1475 Smith Grove Road  
Liberty, SC 29657  
Phone +1 (864) 777-6060  
info.usa@era-contact.com